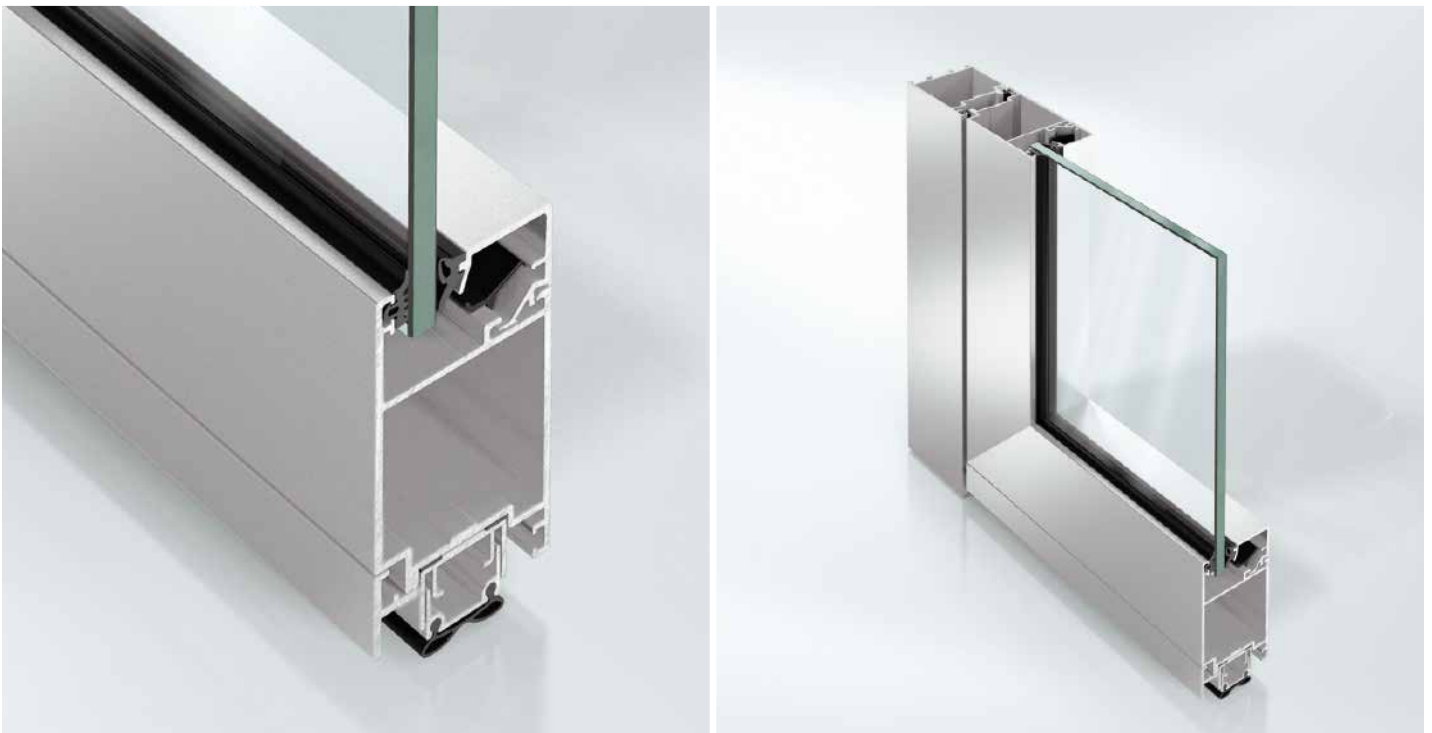


Schüco ADS 50.NI

Aluminium-Türsystem
Aluminium Door System

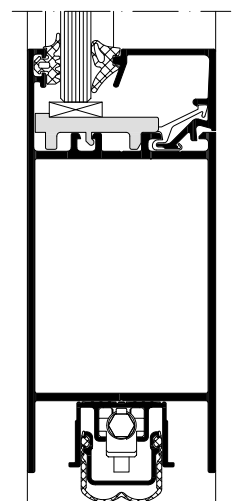


Das Türsystem Schüco ADS 50.NI (Non Insulation) überzeugt durch eine sehr geringe Bautiefe. Es eignet sich besonders für wärmere Klimazonen und für den Innenbereich.

Durch die verschiedenen Möglichkeiten zur Einbindung in die Gebäudeautomation sind die Türen vielseitig und ökonomisch einsetzbar, z. B. als Nebeneingangstür oder in öffentlichen Gebäuden. Dem Planer bieten sie zahlreiche Gestaltungsvarianten für die Integration in die Gebäudehülle.

The Schüco ADS 50.NI (Non Insulation) door system has an impressively small basic depth. It is particularly suitable for warmer climates and can also be used for interiors.

The different options for integration in the building management system mean that the doors are versatile and can be used economically, e.g. as side entrance doors or in public buildings. They offer the developer numerous design options for integration in the building envelope.



Schüco Tür ADS 50.NI, Maßstab 1:2
Schüco Door ADS 50.NI, scale 1:2

Schüco ADS 50.NI

Aluminium-Türsystem

Aluminium Door System



Schüco Aluminium-Türsystem ADS 50.NI
Schüco Aluminium door system ADS 50.NI

Schüco ADS 50.NI

Produktvorteile

- Geringe Bautiefe
- Flügelprofil umlaufend
- 147 mm Ansichtsbreite
- Rollentürband, stufenlos in 3 Dimensionen verstellbar
- Nahezu flächenbündige Rosette

Product benefits

- Minimal basic depth
- Continuous leaf profile
- 147 mm face width
- Barrel hinge, infinitely adjustable in three dimensions
- Almost flush-fitted rosette



Verarbeitungsvorteile

- Integrierbarkeit in Schüco Fassadensysteme
- Verwendung mit Systemen der Schüco AWS Serien
- Verwendung identischer Teilkomponenten für unterschiedliche Bautiefen zur Reduzierung der Teilevielfalt und zur Vereinfachung der Logistik und der Lagerhaltung
- Auf die einzelnen Serien abgestimmtes Beschlagsprogramm
- Verstellbarer Fußpunkt

Fabrication benefits

- Can be integrated in Schüco Façade Systems
- Use with systems in the Schüco AWS series
- Use of identical components for different basic depth to reduce the number of components and to simplify logistics and storage
- Range of fittings tailored to the individual series
- Adjustable sill

Technische Daten Technical data

Prüfung Test	Norm Standard	Wert Value
Einbruchhemmung Burglar resistance	DIN V ENV 1627	RC2 (WK2)
Luftdurchlässigkeit Air permeability	DIN EN 12207	Klasse 2 Class 2
Schlagregendichtheit Watertightness	DIN EN 12208	
Windlastwiderstand Wind resistance	DIN EN 12210 ¹	bis Klasse 3 to Class 3
Mechanische Beanspruchung Mechanical loading	DIN EN 13115	

¹ Durchbiegungsverhalten profilabhängig. The amount of deflection will depend on the profile

Schüco International KG
www.schueco.com

SCHÜCO

ABUMET

Abumet (Nigeria) Ltd.
sales@ABUMET.com

