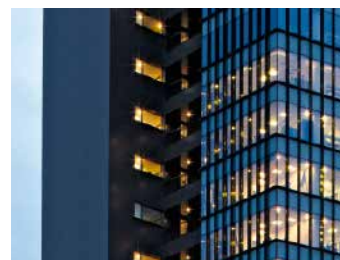


Schüco AWS 50/AWS 60



Als Innovationsführer für systemgestütztes Bauen verbinden Schüco Aluminium-Fenstersysteme höchste Ansprüche an Energie, Sicherheit und Design mit marktspezifischen Anforderungen.

As a leader in innovation for system-based construction, Schüco aluminium window systems combine the highest standards in terms of energy, safety, security and design with market-specific requirements.

Schüco International KG
www.schueco.com

Folgen Sie uns:
Follow us:



Schüco – Systemlösungen für Fenster, Türen und Fassaden

Die Schüco Gruppe mit Hauptsitz in Bielefeld entwickelt und vertreibt Systemlösungen für Fenster, Türen und Fassaden. Mit weltweit 5.650 Mitarbeitern arbeitet das Unternehmen daran, heute und in Zukunft Technologie- und Serviceführer der Branche zu sein. Neben innovativen Produkten für Wohn- und Arbeitsgebäude bietet der Gebäudehüllenspezialist Beratung und digitale Lösungen für alle Phasen eines Bauprojektes – von der initialen Idee über die Planung und Fertigung bis hin zur Montage. 12.000 Verarbeiter, Planer, Architekten und Investoren arbeiten weltweit mit Schüco zusammen. Das Unternehmen ist in mehr als 80 Ländern aktiv und hat in 2019 einen Jahresumsatz von 1,750 Milliarden Euro erwirtschaftet. Weitere Informationen unter www.schueco.de

Schüco – System solutions for windows, doors and façades

Based in Bielefeld, the Schüco Group develops and sells system solutions for windows, doors and façades. With 5650 employees worldwide, the company strives to be the industry leader in terms of technology and service today and in the future. In addition to innovative products for residential and commercial buildings, the building envelope specialist offers consultation and digital solutions for all phases of a building project – from the initial idea through to design, fabrication and installation. 12,000 fabricators, developers, architects and investors around the world work together with Schüco. The company is active in more than 80 countries and achieved a turnover of 1.750 billion euros in 2019. For more information, visit www.schueco.com

The "Schüco" and other signs are protected in Germany and various international markets. We will provide detailed information upon request.

Das Zeichen „Schüco“ und andere sind in Deutschland und diversen internationalen Märkten geschützt. Auf Nachfrage erstellen wir detaillierte Auskünfte.



Abumet (Nigeria) Ltd.
sales@ABUMET.com



P 3390/110/20/Printed in Germany
Änderungen und Irrtümer vorbehalten. Abbildungen ähnlich.
We reserve the right to make technical changes and to correct errors. Products may differ from illustrations.

Schüco AWS 50/AWS 60

Aluminium-Fenstersystem
Aluminium window system



Schüco AWS 50/AWS 60



Schüco Fenster AWS 50
Schüco Window AWS 50



Schüco Fenster AWS 50,
nach außen öffnend
Schüco Window AWS 50,
outward-opening



Schüco Fenster AWS 50.NI
Schüco Window AWS 50.NI

Schüco Fenster bieten für jeden Markt die richtige Kombination aus Wärmedämmung und geprüfter Systemtechnik.

Ob nach innen oder außen öffnende Fenster – mit AWS 50 bietet Schüco auch für internationale Märkte Aluminium-Fenster in gewohnter Lösungsvielfalt.

Schüco windows offer the correct combination of thermal insulation and tried-and-tested system technology for every market. Whether it is for inward or outward-opening windows, AWS 50 from Schüco also provides international markets with aluminium windows from Schüco in their customary range of solutions.

Schüco AWS 50	
Produktvorteile	Product benefits
<ul style="list-style-type: none"> ▪ Grundbautiefe 50 mm ▪ Gute Wärmedämmung durch breite Isolierzone ▪ Alternativ als ungedämmte Einstiegsserie AWS 50.NI erhältlich ▪ Fensterserie mit schmalen Ansichtsbreiten ab 51 mm inkl. Designserien AWS 50 RL (Residential Line) und AWS 50 SL (Soft Line) ▪ Verdeckt liegender Beschlag Schüco AvanTec bis 160 kg nach innen öffnende Systeme ▪ Einbruchhemmung bis WK1 nach DIN EN 1627 ▪ Breites Lösungsspektrum für nach außen öffnende Systeme mit marktüblichen Einstiegslösungen bis hin zu RC2 (WK2) Ausführungen 	<ul style="list-style-type: none"> ▪ Basic depth of 50 mm ▪ Good thermal insulation due to wide insulation zone ▪ Also available as the non-insulated AWS 50.NI starter series ▪ Window series with narrow face widths from 51 mm including the AWS 50 RL (Residential Line) and AWS 50 SL (Soft Line) design series ▪ Schüco AvanTec concealed fittings up to 160 kg for inward-opening systems ▪ Burglar resistance up to WK1 in accordance with DIN EN 1627 ▪ Broad range of solutions for outward-opening systems with standard starter solutions right up to RC2 (WK2) versions
Verarbeitungsvorteile	Fabrication benefits
<ul style="list-style-type: none"> ▪ Mehrfarbige Profilgestaltung ▪ Kompatibel mit dem Schüco Türenprogramm ADS 	<ul style="list-style-type: none"> ▪ Profile design in more than one colour ▪ Compatible with the Schüco ADS door range



Schüco Fenster AWS 60
Schüco Window AWS 60



Schüco Fenster AWS 60,
nach außen öffnend
Schüco Window AWS 60,
outward-opening



Schüco Fenster AWS 60 BS
Schüco Window AWS 60 BS

Schüco hat mit der Fenstergeneration AWS (Aluminium Window System) ein System für alle Anforderungen geschaffen. Funktionale Vorteile verbinden sich mit architektonischen und gestalterischen Aspekten. Vorzüge wie gute Wärmedämmung vereinen sich mit geringen Bautiefen und schlanken Ansichtsbreiten.

With its new generation of AWS (Aluminium Window System) windows, Schüco has created a system to meet all requirements. Functional benefits are combined with architectural and design features. Advantages such as good thermal insulation are combined with minimal basic depths and slender face widths.

Schüco AWS 60	
Produktvorteile	Product benefits
<ul style="list-style-type: none"> ▪ Grundbautiefe 60 mm ▪ Gute Wärmedämmung durch breite Isolierzone ▪ Alternativ als HI-System mit Wärmedämmung ab U_f-Wert = 1,7 W/(m²K) verfügbar ▪ Breites Profilsortiment inklusive des Designsystems Schüco AWS 60 RL (Residential Line) und SL (Soft Line) und der Blockserie Schüco AWS 60 BS ▪ Fensterserie mit schmalen Ansichtsbreiten ab 51 mm ▪ Verdeckt liegender Beschlag Schüco AvanTec bis 160 kg für nach innen öffnende Systeme ▪ Einbruchhemmung bis RC2 (WK2) nach DIN EN 1627 ▪ Breites Lösungsspektrum für nach außen öffnende Systeme mit marktüblichen Einstiegslösungen bis hin zu RC2 (WK2) Ausführungen 	<ul style="list-style-type: none"> ▪ Basic depth 60 mm ▪ Good thermal insulation due to wide insulation zone ▪ Also available as an HI system with thermal insulation from a U_f value of 1.7 W/(m²K) ▪ Broad range of profiles including for the Schüco AWS 60 RL (Residential Line) and SL (Soft Line) design systems and the Schüco AWS 60 BS block series ▪ Window series with narrow face widths from 51 mm ▪ Schüco AvanTec concealed fittings up to 160 kg for inward-opening systems ▪ Burglar resistance up to RC2 (WK2) in accordance with DIN EN 1627 ▪ Broad range of solutions for outward-opening systems with standard starter solutions right up to RC2 (WK2) versions
Verarbeitungsvorteile	Fabrication benefits
<ul style="list-style-type: none"> ▪ Mehrfarbige Profilgestaltung ▪ Kompatibel mit dem Schüco Türenprogramm ADS 	<ul style="list-style-type: none"> ▪ Profile design in more than one colour ▪ Compatible with the Schüco ADS door range

Technische Daten	Technical data		
	AWS 50	AWS 60	AWS 60 BS
U_f -Werte in W/(m ² K) ab U_f values in W/(m ² K) from	2,5	1,9	2,1
Bautiefe in mm Basic depth in mm	50	60	60
Schalldämmung/Norm DIN EN 20140 bis R_w -Wert in dB Sound insulation/standard DIN EN 20140 up to R_w value in dB	43	45	43
Einbruchhemmung/Norm DIN EN 1627 (Klasse) Burglar resistance/standard DIN EN 1627 (Class)	WK1	RC2 (WK2)	RC2 (WK2)
Schlagregendichtheit/Norm DIN EN 12208 (Klasse) Watertightness/standard DIN EN 12208 (Class)	9a	9a	9a
Luftdurchlässigkeit DIN 12207 (Klasse) Air permeability, DIN 12207 (Class)	4	4	4
Windlastwiderstand DIN 12210 (Klasse) Wind load resistance, DIN 12210 (Class)	C5/B5	C5/B5	C5/B5