

Systemplattform Schüco AF UDC 80

Schüco AF UDC 80 system platform



Optimiert für zukünftige Marktanforderungen: Mit der Systemplattform Schüco AF UDC 80 (Aluminium Façade Unitized Dynamic Construction 80) hat Schüco eine Elementfassade geschaffen, die einen Großteil der unterschiedlichen Marktanforderungen abdeckt und gleichermaßen objektspezifische Anpassungen durch geprüfte Baugruppen erlaubt. Beides wird durch die Optimierung der technischen Leistungsmerkmale und eine größere Bandbreite an Einsatzmöglichkeiten realisiert. Eine Steigerung der architektonischen Flexibilität in Form von größeren Elementen und Elementgewichten, mit entsprechend großformatiger Elementgeometrie, sowie die Verwendung von alternativen Materialien in opaken Bereichen (z. B. Naturstein) steht ebenfalls im Vordergrund.

Optimised for future market requirements: with the Schüco AF UDC 80 (Aluminium Façade Unitized Dynamic Construction 80), Schüco has created a unitised façade which covers a large proportion of the different market requirements whilst also permitting project-specific adjustments through tested assemblies. Both of these things are achieved thanks to the optimisation of the technical performance characteristics and broader spectrum of possible uses. An increase in architectural flexibility in the form of larger units and unit weights, with suitably large-scale unit geometries and the use of alternative materials in opaque areas (e.g. natural stone), is also at the forefront.

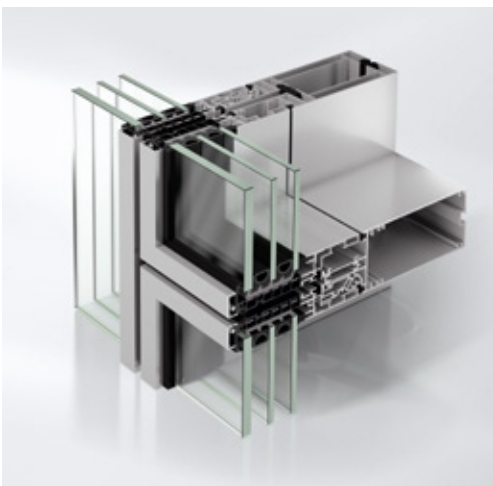


Schüco Fassadensystem AF UDC 80

Die Elementfassade präsentiert sich in Deckschalenoptik wahlweise mit einer Ansichtsbreite von 80 mm oder alternativ mit einer optisch reduzierten Breite von 65 mm.

Schüco Façade System AF UDC 80

The unitised façade has the appearance of a cover cap and is available with a face width of 80 mm or alternatively with a visually reduced width of 65 mm.

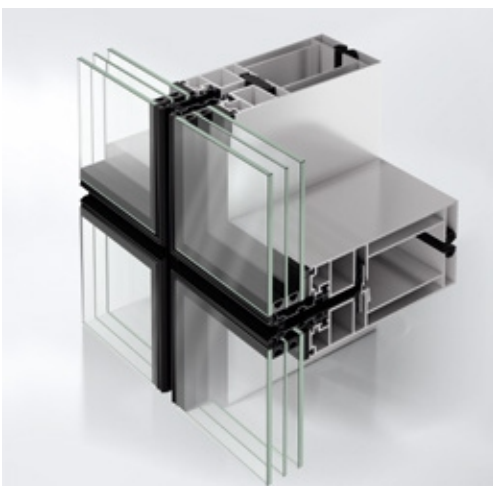


Schüco Fassadensystem AF UDC 80 CV

Die CV-Variante (Concealed Vent) bietet verdeckt liegende Öffnungselemente für höchste architektonische Ansprüche, wahlweise als manuelle Senkklapp- oder Parallel-Ausstell-Fenster.

Schüco Façade System AF UDC 80 CV

The CV (Concealed Vent) version offers a concealed opening unit for the highest architectural demands, either as a manual projected top-hung or parallel-opening window.



Schüco Fassadensystem AF UDC 80 SG

Mit dem Schüco Fassadensystem AF UDC 80 SG (Structural Glazing) entsteht am Gebäude ein homogenes Fassadenbild in Ganzglasoptik. Das Schüco Fassadensystem AF UDC 80 SG ist ab 2. Halbjahr 2020 verfügbar.

Schüco Façade System AF UDC 80 SG

With the Schüco Façade System AF UDC 80 SG (Structural Glazing), a homogenous façade appearance with an all-glass look is created on the building. The Schüco Façade System AF UDC 80 SG will be available from the second half of 2020.

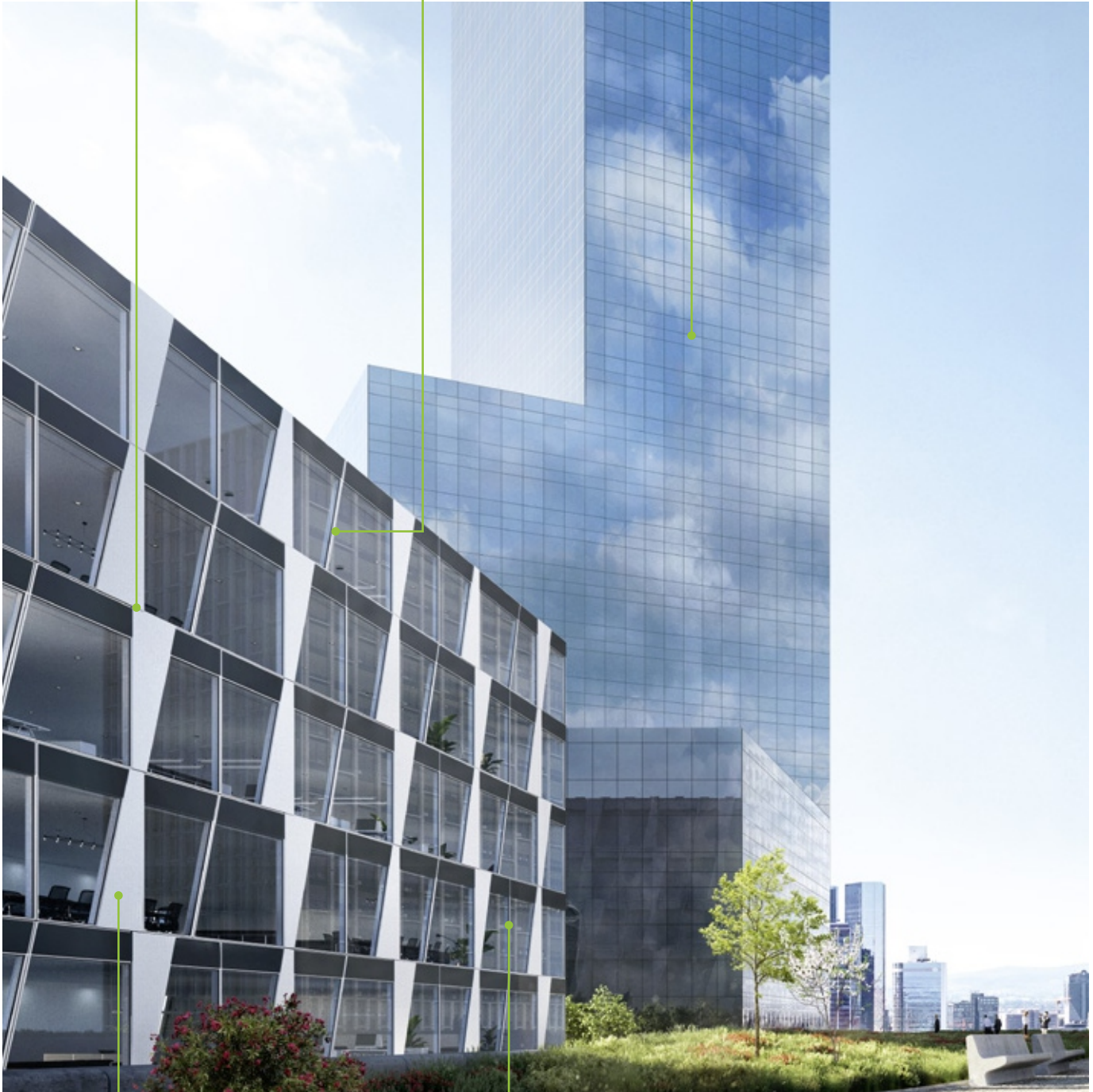
Gestaltungsvarianten

Design options

Horizontal versetzte Elemente
 Horizontally offset units

Schräge Sprossen
 Diagonal sash bars

Ganzglasoptik (Structural-Glazing-Fassade)
 All-glass look (structural glazing façade)



Opake Flächen in verschiedenen Materialien,
 auskragend oder flächenbündig
 Opaque areas in different materials,
 projecting or flush-fitted

Rahmenoptik mit 80 mm Ansichtsbreite oder wahlweise auch mit
 optisch reduzierter Ansichtsbreite durch eine 65 mm Deckschale
 Framed look with a face width of 80 mm or also with a visually
 reduced face width by means of a 65 mm cover cap



Horizontal versetzte Elemente

Das klassische Fassadenraster einer Elementfassade kann durch eine individuelle Linienführung am Gebäude mit versetzten Elementen aufgelöst werden.

Horizontally offset units

The classic façade grid of a unitised façade can be avoided by creating individual lines on the building with offset units.

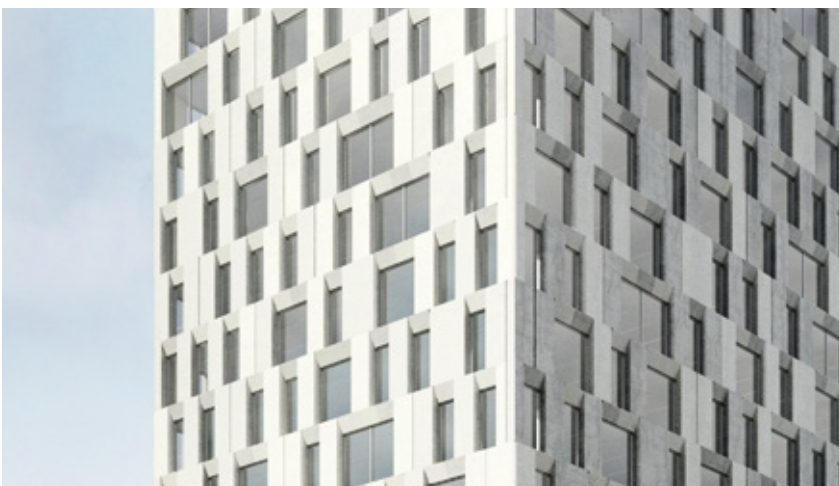


Schräge Sprosse

Schräg angeordnete Sprossenprofile im Element führen zu architektonisch ansprechenden Linien an der Außenfront des Gebäudes.

Diagonal sash bar

Sash bar profiles arranged diagonally on the unit create sophisticated architectural lines on the external front of the building.

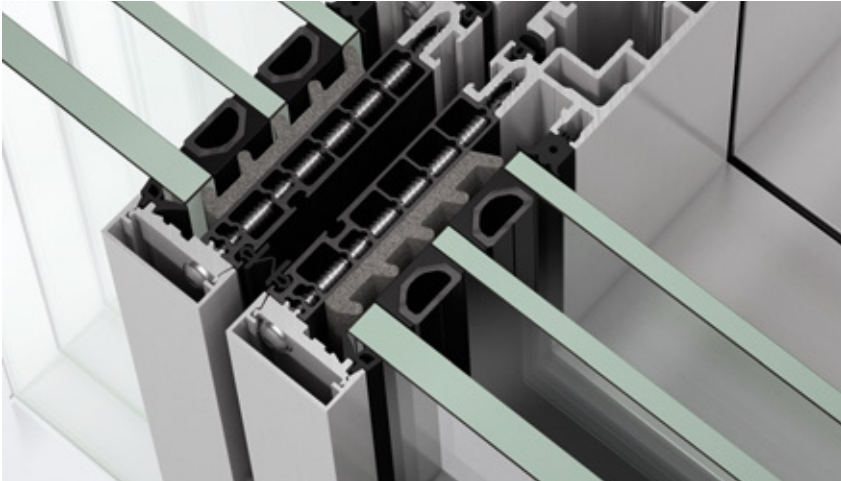


Opake Flächen

Die Fassade des Gebäudes kann mit opaken Elementen wie Blech, Glas oder Naturstein individuell gestaltet werden. Die unterschiedlichen Materialien lassen sich sowohl flächenbündig als auch auskragend anordnen.

Opaque areas

The façade of the building can be individually designed with opaque units such as sheet metal, glass or natural stone. The different materials can be either flush-fitted or projecting.

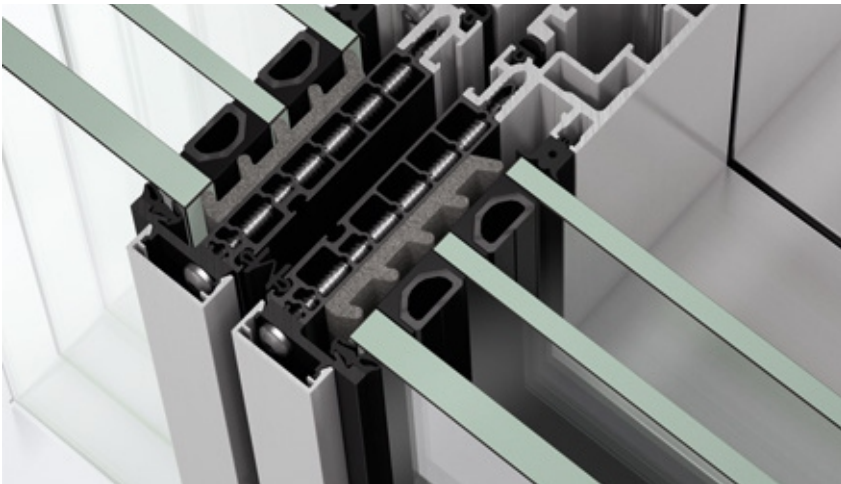


Rahmenoptik

Eine umlaufende Profilsichtsbreite von 80 mm, Elementabmessungen von bis zu 3.000 mm x 4.000 mm und abgestufte Elementgewichte bis höchstens 1.000 kg stellen eine maximale Transparenz sicher. Fünf verschiedene Profiltiefen bilden das Produktportfolio der Schüco AF UDC 80.

Framed look

A consistent profile face width of 80 mm, unit dimensions of up to 3000 mm x 4000 mm and graduated unit weights up to a maximum of 1000 kg ensure the greatest level of transparency. Five different profile basic depths make up the product portfolio of the Schüco AF UDC 80.

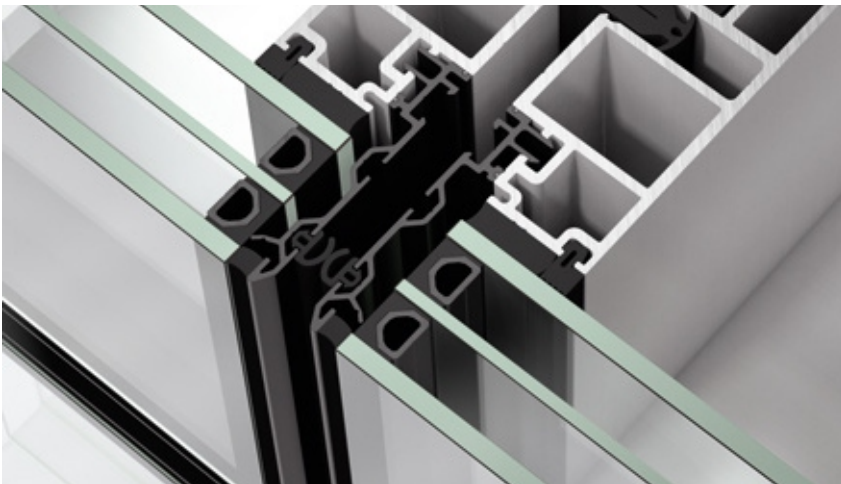


Schmale Ansicht

Ein auf Gehrung verarbeitetes Profilsystem vereint Eleganz und Stabilität in der Rahmenoptik optional auch mit optisch reduzierter Ansicht von 65 mm ohne statische Einschränkungen im Tragwerk.

Narrow face width

A mitred profile system combines elegance and stability with a framed look with the added option of a reduced face width of 65 mm without structural restrictions in the load-bearing structure.



Ganzglasoptik

Die Schüco AF UDC 80 SG zielt das Gebäude über die gesamte Außenfront mit einer großflächigen Ganzglasoptik. Von innen zeigt sich das Design einer Elementfassade und setzt dabei auf eine Ansichtsbreite von nur 80 mm.

All-glass look

The Schüco AF UDC 80 SG adorns the entire front of the building with a large-scale all-glass look. On the inside, the design of a unitised façade is apparent and features a face width of just 80 mm.